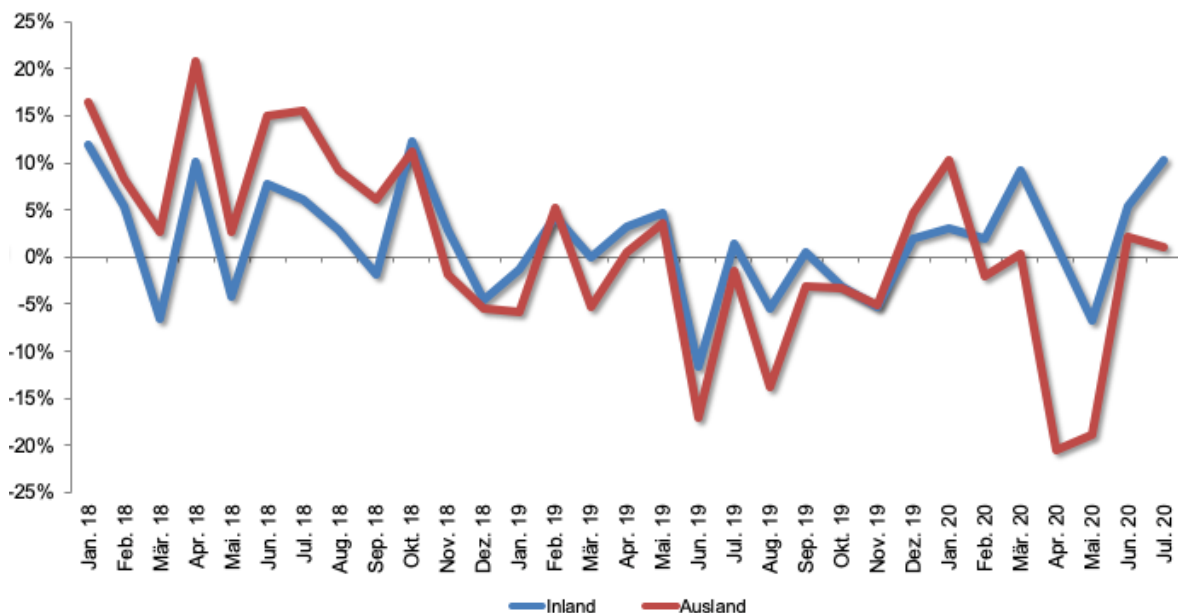


Holz: Umsatz im Inland steigt deutlich, im Ausland moderat

Das Holzgewerbe vermeldete im Juli 2020 insgesamt steigende Umsätze. Während die Inlandsumsätze um 10,2 Prozent anzogen, stiegen die Auslandsumsätze moderat um 1,1 Prozent. Damit lag der Gesamtwert 7,8 Prozent über dem Wert vom Juli 2019. Damals hatte es einen Umsatzzuwachs von insgesamt 0,7 Prozent gegenüber dem Vorjahresmonat gegeben. Dabei hatte der Umsatzzuwachs im Inland bei 1,4 Prozent gelegen und der Umsatz im Ausland war um 1,4 Prozent gesunken.

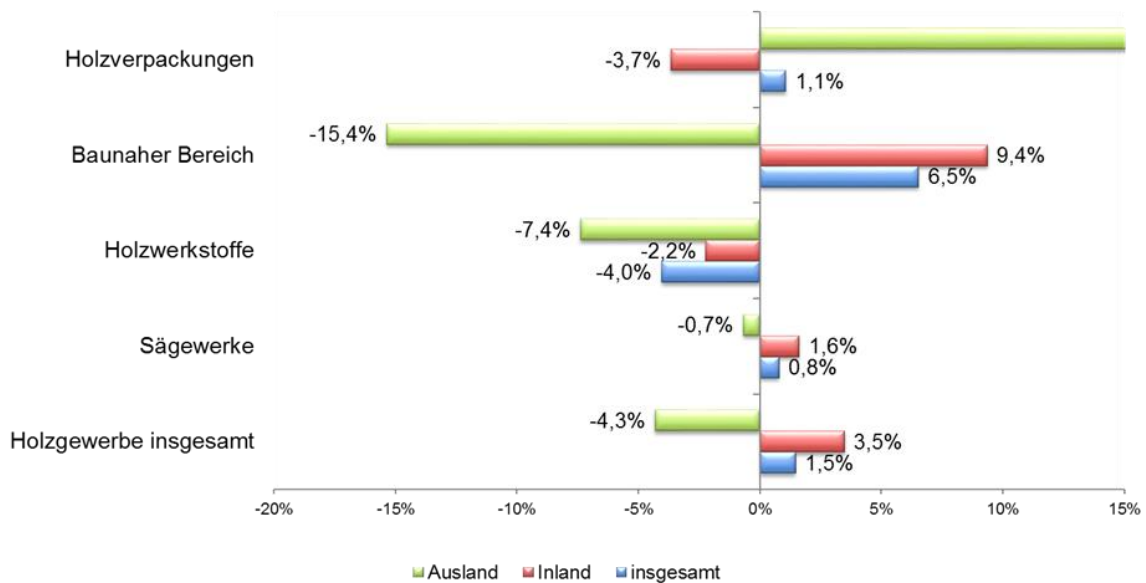
**Monatliche Umsatzentwicklung Holzgewerbe
Veränderungsraten zum Vorjahresmonat**



Umsätze im Holzgewerbe bis Juli 2020 größtenteils im Plus

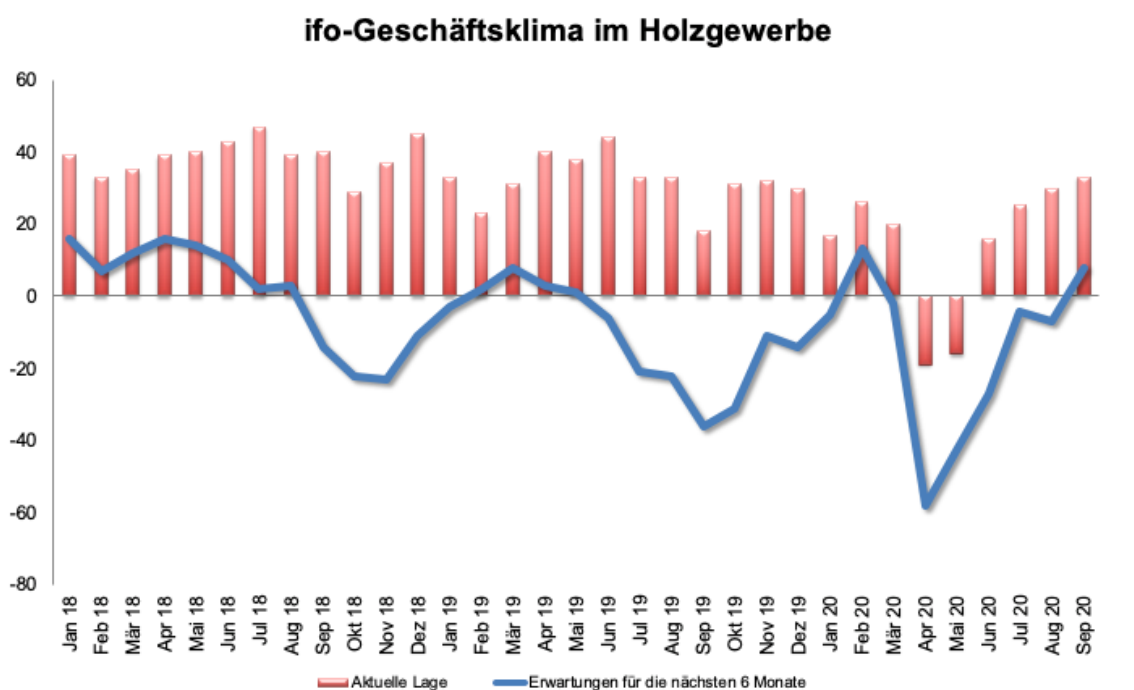
Die amtlichen Zahlen zu den Umsätzen im Holzgewerbe lagen im Zeitraum Januar bis Juli 2020 über dem Niveau des Vorjahres. Laut Statistischem Bundesamt stiegen die Umsätze um 1,5 Prozent. Dabei lagen die einzelnen Segmente teils im positiven, teils im negativen Bereich. Die Umsätze bei Holzverpackungen stiegen um 1,1 Prozent. Der Baunahe Bereich legte um 6,5 Prozent zu. Bei den Holzwerkstoffen ging es um 4,0 Prozent nach unten, während die Umsätze der Sägewerke um 0,8 Prozent stiegen.

**Umsatzentwicklung Holzgewerbe Januar-Juli 2020
Veränderung zum Vorjahreszeitraum in %**



Geschäftsklima Holz: Lage und Erwartungen erholen sich

Das Geschäftsklima im Holzgewerbe erholte sich im September 2020 nach dem leichten Einbruch im August wieder: Der Wert der Geschäftslage stieg im Vergleich zum Vormonat von +30 auf +33 Punkte. Im September 2019 hatte dieser Wert bei +18 Punkten gelegen. Die Geschäftserwartungen stiegen im Vergleich zum Vormonat von -7 auf +8 Punkte. Im September 2019 hatte der Wert bei -36 Punkten gelegen.



Zulieferprodukte: Uneinheitliche Preisentwicklung

Die Zulieferpreise entwickelten sich im August 2020 im Vergleich zum Vorjahresmonat uneinheitlich. Insbesondere der für die Branche wichtige Preis für Schnittholz sank um 4,2 Prozent. Auch die Preise für Holzwerkstoffe (-2,9 Prozent), für Kunststoffe (-6,2 Prozent) und der Preis für Erdgas (-22,7 Prozent) waren rückläufig. Dagegen stiegen die Preise für Schlösser und Beschläge (+0,7 Prozent) sowie für elektrischen Strom (+5,9 Prozent) an.

Entwicklung der Erzeugerpreise August 2020					
	Preis- index	Veränderung im Vergleich zu vor ...			
	2015 =100	einem Monat	einem Jahr	zwei Jahren	drei Jahren
Schnittholz	97,6	-0,2%	-4,2%	-8,0%	-4,2%
Holzwerkstoffe	97,5	-0,1%	-2,9%	-6,4%	-1,9%
Kunststoffe	97,6	-0,3%	-6,2%	-7,8%	-3,9%
Schlösser, Beschläge	105,0	0,0%	0,7%	2,1%	3,7%
Elektrischer Strom	111,3	0,1%	5,9%	9,1%	8,5%
Erdgas	64,2	-0,8%	-22,7%	-34,8%	-27,0%