

PRESSEINFORMATION

13. August 2020

REHAU kooperiert mit Palette CAD

Eine Software für den gesamten digitalen Workflow

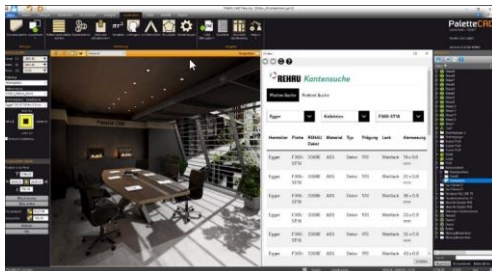
Planen, präsentieren, produzieren – die Planungssoftware Palette CAD für das Holzhandwerk verwandelt den gesamten Arbeitsprozess in einen einzigen digitalen Workflow. Mit der Kooperation von REHAU und dem 3D-Software-Spezialisten Palette CAD ist vom ersten Grundriss bis hin zur integrierten Bestellfunktion für die Online-Shops des Großhandels alles mit einem einzigen Softwaretool möglich.

Schreiner geben ihre Aufmaßdaten in das System ein, planen damit schnell, einfach und präzise, präsentieren den Entwurf in beeindruckenden 3D-Visualisierungen und nutzen die Daten für ihre CNC-Bearbeitung.

Neu ist, dass jetzt auch die REHAU Kanten direkt in Palette CAD eingebunden sind. Jeder Schreiner kann somit die perfekte Kante zu seinem gewählten Plattenmaterial in der Kantensuche auswählen und alle Entwürfe direkt mit den relevanten Original-Informationen der Kanten versehen. Die Planungssoftware berechnet anschließend den genauen Materialbedarf, den die Schreinerei dann über den Handelspartner ZEG Zentraleinkauf Holz + Kunststoff eG – bedarfsgenau ab 1 Meter – bestellen kann.

Mehr zu den Möglichkeiten und Vorteilen der Digitalisierung im Holzhandwerk gibt es direkt beim neuen REHAU Partner: www.palettacad.com

Bildmaterial / Bildtexte:



**REHAU_Online-Kantensuche
mit Palette CAD**



**REHAU_Planung, 3-D-Visualisierung,
Produktionsdaten und Bestellfunktion
in einem Tool**

Alle Bilder Copyright by REHAU

Zeichenzahl (mit Leerzeichen): 1.300

Pressekontakt:

GOOS COMMUNICATION GmbH & Co. KG
Louisa Jacobi
Geibelstraße 46a, 22303 Hamburg, DEUTSCHLAND
Tel.: +49 40 2841787-65
l.jacobi@goos-communication.com

REHAU AG + Co
Cornelia Martin
Rheniumhaus, 95111 Rehau, DEUTSCHLAND
Tel.: +49 9283 77-2261
Cornelia.Martin@rehau.com

Die REHAU Gruppe ist ein Polymerspezialist mit einem Jahresumsatz von rund 3,3 Milliarden Euro. Ein unabhängiges und stabiles Unternehmen in Familienbesitz. Zirka 20.000 Mitarbeiter sind weltweit für das Unternehmen an über 170 Standorten tätig. Europaweit arbeiten rund 12.000 Mitarbeiter für REHAU, davon alleine 8.000 in Deutschland. REHAU stellt Lösungen für die Bereiche Bau, Automotive und Industrie her. Seit über 70 Jahren arbeitet REHAU daran, Kunststoffprodukte noch leichter, komfortabler, sicherer und effizienter zu machen und beliefert mit innovativen Produkten Länder auf der ganzen Welt.